

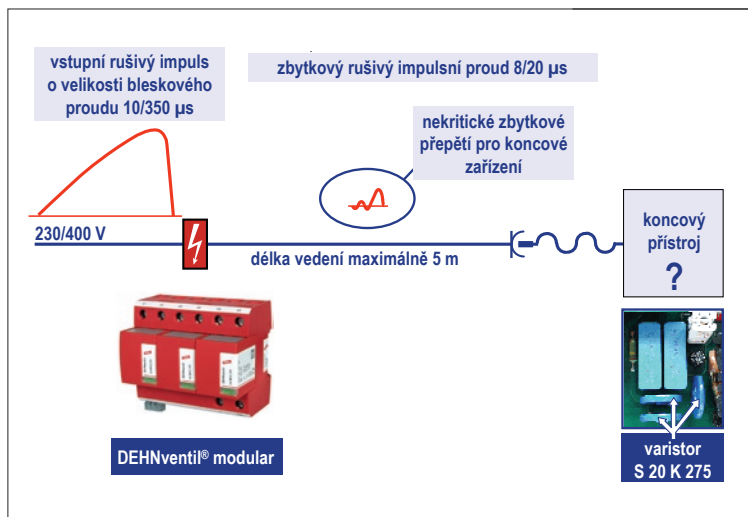
Nový modulární DEHNventil pohledem elektroinstalatéra

Jaromír Ptašek, Elektro-servis JR a RS Rychvald

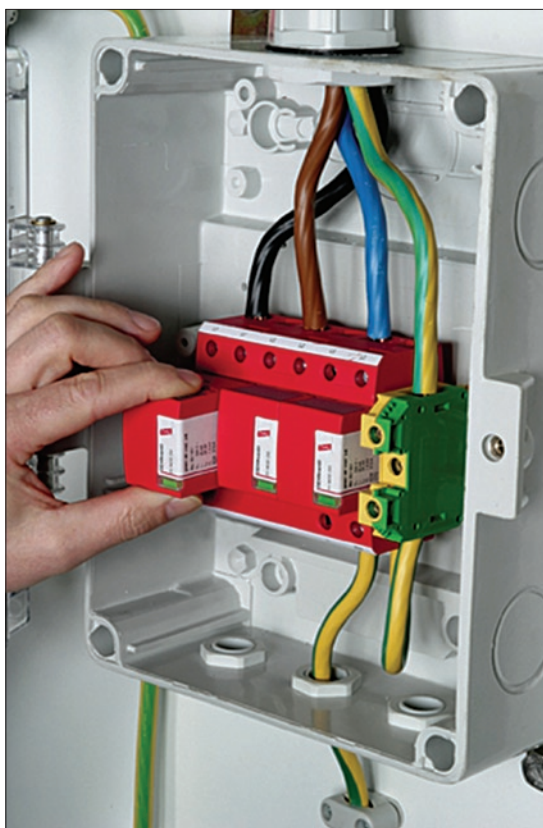
Před započítím jakékoliv elektromontážní práce je třeba požádat investora o konzultaci projektové dokumentace. Je důležité, aby si investor, který nemusí být vždy technicky zdatný, uvědomil hodnotu dané investice. Na základě této konzultace se investor může rozhodnout, zda zvolí technicky kvalitní materiály a výrobky, nebo zda půjde cestou nejnižší ceny s odpovídající kratší životností komponent a nižší úrovní provozní spolehlivosti. Bude-li tedy investor šetřit na začátku stavby a snažit se o co nejlevnější řešení, přinese mu to sice krátkodobě úsporu investic, ale z dlouhodobého hlediska bude muset vynaložit více prostředků na údržbu a řešení výpadků ve výrobě. Toto stejnou měrou platí také pro svodiče přepětí.

V roce 2006 se objevil na trhu nový modulární DEHNventil (Typ 1, 2). Tento DEHNventil má pro elektroinstalatéra několik velmi podstatných výhod:

1. **jednoznačně definované označení sítě**
 - u čtyřvodičového přívodu do rozváděče se použije DEHNventil M TN-C,
 - u pětivodičového přívodu do rozváděče DEHNventil M TN-S,
 - u sítě TT DEHNventil M TT,
 - u jednofázové sítě TN-S DEHNventil M 2P TN,
 - u jednofázové sítě TT DEHNventil M 2P TT.
2. **zdvojené svorky**
 - Zdvojené svorky L1-L1', L2-L2', L3-L3' umožňují přesnou orientaci při zapojování vodičů a lepší mechanickou pevnost připojených vodičů. DEHNventil M je možné zapojit ve tvaru písmena T i V. Hlavní výhoda zapojení ve tvaru V spočívá v tom, že elektromontér nemusí sledovat délku přívodních vodičů. Toto zapojení je vhodné zejména pro rodinné domy, kde hodnota předjištění nepřesahuje 125 A. Vyskytne-li se v elektroinstalaci koncové zařízení do 5 m od hlavního rozváděče, kde je instalován DEHNventil, není třeba instalovat ani svodiče Typu 3 (D) (obr. 1).
 - Zdvojené svorky vodiče PE a uzemnění umožňují dosáhnout velmi dobré celkové ochranné úrovně – DEHNventil se nejprve spojí s ochranným vodičem a pak s ekvipotenciální přípojnici. Toto spojení by mělo být co nejkratší.
3. **předjištění a zkratová odolnost**
 - Z přiložených charakteristik a údajů výrobce je zřejmé, že daný svodič bleskového proudu spolupracuje s pojistka-



Obr. 1. Energetická koordinace kombinovaného svodiče s koncovým zařízením



Obr. 2. DEHNventil® - příklad instalace

mi od 25 A a eliminuje následné síťové proudy až do hodnoty 50 kA. Tento svodič lze také použít pro zapojení před elektroměrem (předtím je však nutné získat souhlas technika příslušné distribuční společnosti).

4. životnost

- Z montážních návodů a materiálů firmy Dehn + Söhne vyplývá, že DEHNventil je v principu zapouzdřené vzduchové jiskřiště. Při respektování podmínek instalace (maximální provozní napětí a okolní prostředí) není jeho životnost ničím omezena (obr. 2).
- Funkčnost přístroje je signalizována zelenými terčíky s nulovou vlastní spotřebou.

5. vyjímatelné moduly

- Snadné vyjmutí ochranných modulů (blokační tlačítka, kódování).

Závěrem malou poznámku na doplnění. Pro elektroinstalatéra je důležitý ještě jeden parametr, a to schopnost svadět maximální zkušební proudy. Nový DEHNventil umožňuje svod bleskových proudů s tvarem vlny 10/350 až do hodnoty 100 kA. Tato hodnota podle nového souboru ČSN EN 62305 (Ochrana před bleskem) je dostatečná i pro nejvyšší třídu LPS I (Lightning Protection System, systém ochrany před bleskem),

tj. např. pro nemocnice, banky, plynárny, vodárny, elektrárny apod.

☒